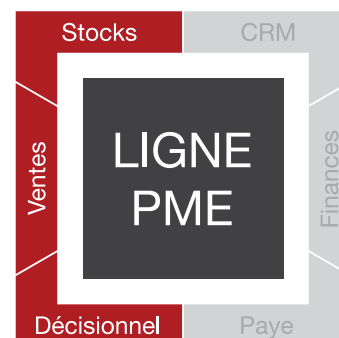


# Module N° Série/Lot

2014

Le module de gestion des Numéros de Série/Lot de la Ligne PME permet de retrouver et de tracer simplement un article par son numéro de série ou son n° de lot, de le visualiser sur les commandes, livraisons, factures, etc. La recherche multi-critères permet d'accéder instantanément à l'information recherchée par la saisie du numéro.

Totalement interfacé avec la Gestion Commerciale et le PGI Ligne PME, ce module s'adapte aux entreprises souhaitant identifier les entrées et les sorties de stocks d'articles sérialisés ou gérés en lots qui ont été fabriqués, achetés, livrés et vendus.





# ZOOM sur les fonctions clés

## Le concept modulaire

EBP propose des modules pour répondre à des besoins spécifiques et apporter aux PME une solution globale en matière de gestion d'entreprise. Le module N° de Série/Lot s'interface et communique en temps réel avec la Gestion Commerciale et le PGI de la Ligne PME. L'ergonomie et le mode de fonctionnement de ce module sont identiques à ceux des logiciels de la Ligne PME, facilitant ainsi la prise en main et la maîtrise de cet outil de gestion.

## PERSONNALISATION

### L'optimisation de la gestion des denrées périssables (DLC-DLUO)

La Ligne PME peut désormais être proposée à toutes entreprises de distribution alimentaire grâce à la gestion des dates de péremption (Date Limite de Consommation et Date Limite d'Utilisation Optimale).

### L'attribution des n° de série et des n° de lot pour une traçabilité efficace

L'attribution d'un numéro de série ou d'un n° de lot à un article est complètement personnalisable et peut se composer de caractères alphanumériques. Ainsi, la saisie des numéros est rapide et adaptée aux exigences de votre entreprise.

### La génération automatique d'article

Dans le cas de la création d'un nombre important d'articles, le logiciel peut générer automatiquement, à partir du premier numéro saisi, les numéros suivants. Un gain de temps considérable dans la création de ces articles.

A chaque impression, son numéro

Les numéros de série ou n° de lot peuvent apparaître sur les impressions des documents de type achat, vente, stock...



### La création des numéros de série/lot

Les numéros de série ou lot peuvent intégrer une date de péremption (DLC-DLUO).

Depuis les documents de stock, la création de ces articles peut se faire soit grâce à l'incrémentation automatique soit manuellement selon votre propre numérotation ou celle des fournisseurs.

## TRAÇABILITÉ

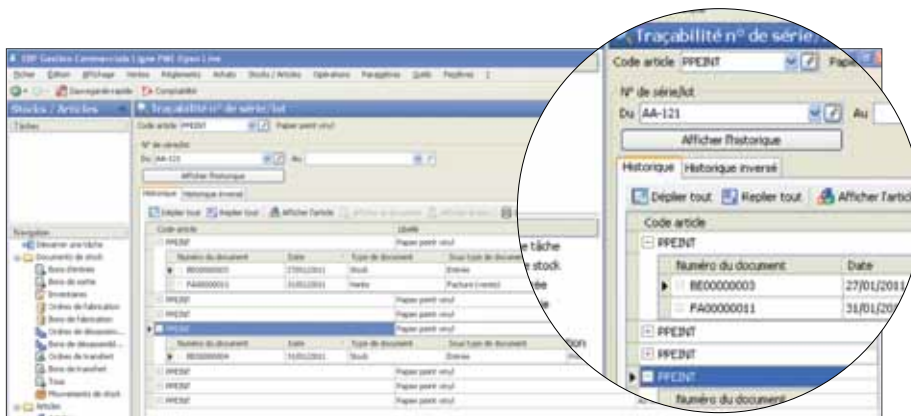
### Une recherche efficace

Grâce à un outil de recherche spécialement créé, il est possible d'afficher instantanément tous les documents (achats, ventes, stocks...) dans lesquels un n° de série ou un n° de lot à été utilisé, vendu, acheté, assemblé...

Cette recherche permet de bénéficier d'un historique inversé permettant d'afficher tout type de document du plus récent au plus ancien.

### Un suivi précis

Les numéros de série ou de lot peuvent bénéficier d'un suivi précis. Tout comme la gestion des articles dits « classiques », tous les mouvements de stock sont tracés : date d'entrée et de sortie du stock, type de document généré...



### La traçabilité

Cette recherche permet de bénéficier d'un historique inversé en affichant tout type de document, soit en partant du plus récent, soit en partant du plus ancien.

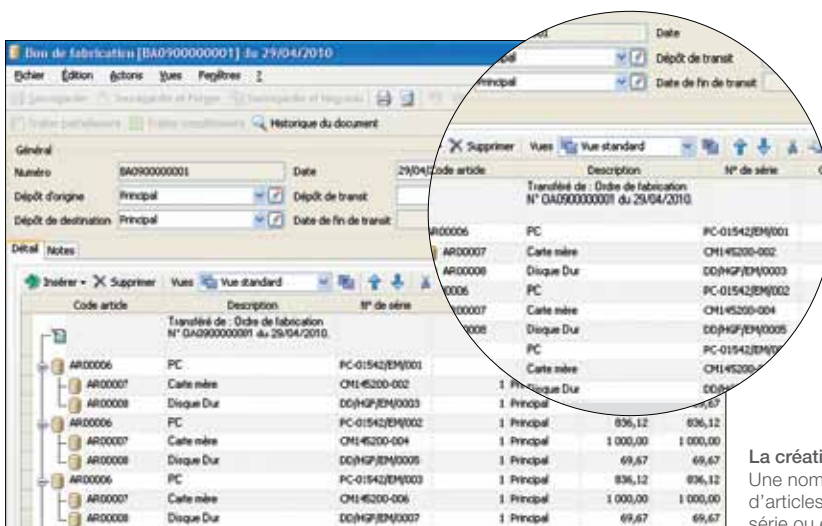
## ■ PRODUCTIVITÉ

### Une utilisation optimale

Un document (facture, BL, document de stock...) peut contenir des articles avec et sans numéro (série ou lot). Lors de l'utilisation d'articles avec numéro de série ou lot en fabrication ou en désassemblage de nomenclatures, le logiciel va générer automatiquement le nombre de ligne article correspondant à chaque unité demandée. Il suffit alors de renseigner manuellement ou de scanner un numéro de série ou lot par article ou de le choisir dans une liste de numéros de série ou lot en stock.

### Une gestion des numéros de série ou lot à tous niveaux

Il est tout à fait possible d'utiliser un numéro de série ou lot dans une nomenclature de fabrication. Un article composé tout comme un composant peut être géré en numéro de série ou en lot.



### La création d'une nomenclature de fabrication

Une nomenclature de fabrication peut être créée à partir d'articles composés et de composants gérés en numéro de série ou en n° de lot.

- Processeur : Intel P4 2 GHz ou supérieur
- Mémoire : 3 Go
- Ecran : résolution 1024x768 en 16 bits
- Espace disque libre : 3 Go

- Windows XP® SP3
- Windows Vista® SP1 32 bits et 64 bits
- Windows® 7 32 bits et 64 bits
- Windows® 8 32 bits et 64 bits

Windows XP®, Vista®, 7 et 8 sont des logiciels dont vous devez faire l'acquisition préalablement à l'utilisation du logiciel.

